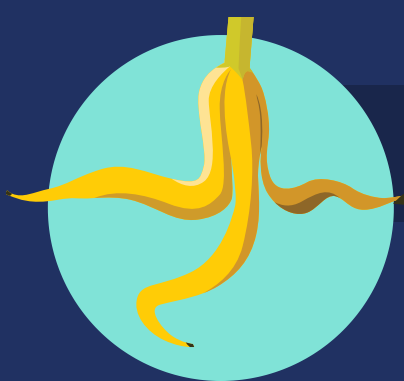




# KOLIKO DUGO VREMENA TREBA VAŠEM **SMEĆU** DA **SE RAZGRADI** U OCEANU?



## **KORA OD BANANE**

2-5 TJEDANA

## **OPUŠAK**

1-5 GODINA



## **PLASTIČNA KESA**

10-20 GODINA

## **LIMENKA**

80-100 GODINA



## **PLASTIČNA BOCA**

450 GODINA